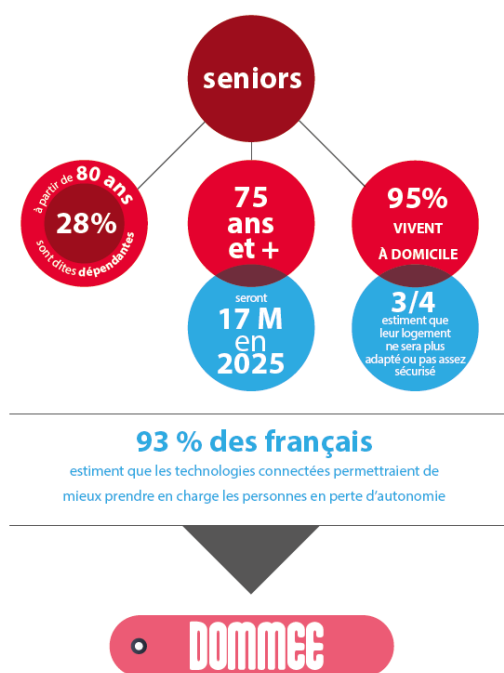


## SEDELKA EUROPROM veut équiper 10 % des logements destinés aux seniors et PMR de son boîtier numérique Dommee

Communiqué de presse – Février 2016 – Selon l'INSEE, la France comptera plus de 17 millions de personnes âgées de plus de 60 ans en 2020 dont 3 millions de dépendants. Comme 90 % déclarent vouloir vivre au sein de leur domicile le plus tard possible, les acteurs de l'immobilier doivent s'adapter à cette demande. SEDELKA EUROPROM, promoteur indépendant rayonnant de la Normandie à l'Île-de-France, a lancé des programmes de constructions prenant en compte leurs besoins et ceux des personnes à mobilité réduite. En 2016, le groupe va encore plus loin, en créant, via une filiale, un boîtier numérique interopérable avec tous les objets connectés de la Silver Economy : « Dommee ».

### Depuis 40 ans, SEDELKA EUROPROM adapte ses constructions aux évolutions de la société

SEDELKA EUROPROM a pour principale activité la construction d'immeubles de bureaux et d'habitation depuis sa création en 1974. En 2015, le groupe a enregistré 65 M€ de commandes. Début 2016, la première pierre de son plus gros projet, Canal Park, a été posée à Caen, dans le quartier du Nouveau Bassin. Les cinq bâtiments disposeront de 142 logements allant du studio au 5 pièces. Plus de 55 % de ces appartements ont déjà été réservés. Cela devrait aider le groupe à réaliser son objectif de 40 M€ de chiffre d'affaires en 2016, contre 36 M en 2015.



Son président, Malek Rezgui, mise aussi sur un autre relai de croissance. Il s'agit des besoins spécifiques des personnes à mobilité réduite et la volonté de plus en plus affirmée des seniors de ne pas quitter leur logement. « Depuis quelques années, nos clients nous demandent de travailler sur des solutions adaptées aux seniors. On a donc créé une filiale spécialisée dans la conception d'EHPAD et de Résidences Seniors. Mais cela ne suffisait pas, car tous ne veulent pas aller dans ces structures. Constatant l'essor des objets connectés pour la sécurité et la santé des seniors, nous nous sommes orientés vers une solution numérique capable de tous les commander », souligne Malek Rezgui. De là est né Dommee, un boîtier numérique très simple d'utilisation, qui s'avère aussi très utile pour les personnes à mobilité réduite.

## **Dommee : des services pour les seniors, les personnes à mobilité réduite et leurs proches**

Ce boîtier électronique est relié à la télévision via un câble HDMI. Il ne nécessite aucune configuration (plug and play) et sa petite taille fait qu'il tient dans la main. Sans bouger de son fauteuil, le résident pourra, à partir de l'interface TV, éteindre ou allumer la lumière, verrouiller ou non une porte, commander ses volets, voire se faire livrer un repas. Dommee passe par le réseau GSM pour transmettre aux proches les informations vitales. Par exemple, ils pourront connaître la quantité d'eau tirée, le nombre d'ouvertures du frigo, les pièces qui restent allumées ou non... Sans être intrusif, il aura simplement pour objectif de rassurer ceux qui ne pourront pas être présents au quotidien auprès de la personne ayant besoin de ces services, mais aussi de prévenir les maladies de type Alzheimer.

Dommee, via son interface TV, proposera aussi des prestations de conciergerie, ou encore de santé. La gamme s'élargira progressivement en fonction du vieillissement de ses utilisateurs. Un consortium est d'ailleurs lancé pour disposer de compétences complémentaires et nécessaires au bon fonctionnement de cette solution. MEDGICNET est la première sélectionnée, car cette société propose le seul ERP pour la gestion d'EHPAD entièrement configurable en ligne.



D'autres acteurs devraient intégrer, dans le courant de l'année, le consortium en vue d'une commercialisation du boîtier fin 2016. Le consortium présidé par SEDELKA EUROPROM s'est également vu octroyer des fonds par la région Basse-Normandie et le Fond Européen de Développement Régional.

### **A propos du Groupe SEDELKA-EUROPROM**

Promoteur immobilier indépendant installé à Caen, le groupe s'est d'abord concentré sur la Normandie avant de gagner une partie de la région parisienne. Sous l'impulsion de son président, Malek Rezgui, une filiale dédiée aux seniors va voir le jour. D'abord centrée sur la construction d'EHPAD et de Résidences Seniors Services, elle travaille depuis 2015 sur des solutions numériques pour faciliter le maintien à domicile des seniors.

### **CONTACT PRESSE DOMMEE :**

Frédéric LOREY – 09.53.21.31.85. / 06.03.67.45.28. / [frederic.relationpresse@dommee.com](mailto:frederic.relationpresse@dommee.com) ;

Thierry MARCELLIN – 06.12.79.13.12. / [thierry.relationpresse@dommee.com](mailto:thierry.relationpresse@dommee.com)